

**Maîtres Danielle CUVELIER et Marc TAI-LEUNG, Commissaires de Justice associés
membres de la SELARL ACT O CARRE
à la Résidence de 97470 SAINT-BENOIT,
y domiciliée 7, Rue des Dahlias, ZAC II Bras Fusil, l'un d'eux soussigné**

VENTE JUDICIAIRE AUX ENCHERES PUBLIQUES DU

SAMEDI VINGT TROIS MARS DEUX MILLE VINGT QUATRE (Samedi 23/03/2024)

A NEUF HEURES TRENTE MINUTES (09H30)

LIEU : 21 AVENUE JEAN JAURES, 97470 SAINT BENOIT

Visite le jour même de la vente à partir de NEUF HEURES (09H00)

Taxes : La vente se déroule TVA comprise

Frais : 17.69 % TTC en sus.

Enlèvement immédiat.

Paiement Chèque ou Espèces (jusqu'à 1000 EUROS)

Enlèvement immédiat à la fin de la vente.

Professionnels, pensez à apporter le cachet de votre entreprise.

Garanties bancaires : pourront être adressés à l'Etude ou transmises lors de l'inscription à la vente.

les étapes de la vente aux enchères

La vente aux enchères, qu'elle soit volontaire ou judiciaire, se déroule en trois étapes :

- La mise à prix des lots : c'est le Commissaire de Justice qui fixe le prix de départ des enchères lors de la vente de chaque lot qui peut être constitutif de plusieurs objets. Il détermine la base de ce prix de vente en fonction de la valeur estimative du bien présenté (son état, sa qualité, sa rareté et le public présent à la vente).
- L'enchère : Une fois la mise à prix annoncée, les personnes intéressées se manifestent par un signe visible et sans équivoque qui a pour conséquence direct de porter une enchère et ainsi monter le prix du bien.
- L'adjudication : lorsqu'aucune personne ne fait monter les enchères, le dernier enchérisseur devient l'acquéreur du bien après trois criées.

Les conditions générales d'une vente aux enchères

Toutes nos ventes aux enchères débutent par un rappel des conditions de la vente des meubles ou effets mobiliers et la fixation de la valeur des surenchères.

1. Les objets sont vendus dans l'état où ils se trouvent sans aucune garantie ni quant à la qualité ou quantité, ni quant aux défauts cachés, apparents ou non apparents ou rédhibitoires
1. Les biens une fois adjugés au plus offrant sont sous l'entière responsabilité de l'acquéreur et sont à enlever de suite après paiement comptant du prix d'adjudication et des frais
2. Le montant de l'adjudication est TTC et les frais légaux + TVA (8.5 %) s'ajoutent au prix adjugé.
3. En cas de paiement par chèque, la propriété reste acquise jusqu'au crédit définitif du chèque.

Suivant les dispositions légales, le délai de prescription des actions en responsabilité civile est de 5 ans à compter de l'adjudication ou de la prise.

CETTE LISTE EST SUSCEPTIBLE D'ETRE MODIFIEE
JUSQU'AU JOUR DE LA VENTE JUDICIAIRE AUX ENCHERES PUBLIQUES

MATERIELS D'EXPLOITATION

01 chambre froide en kit de marque MATRIX de 9m3 froid positif avec plancher - 2 évaporateurs moteur PECOMARK

01 diviseuse manuelle pour pâtons de marque CAPLAIN

01 bouleuse pâtons en inox de marque CAPLAIN 220 volts

01 trancheur de jambon électrique 220 volts de marque RGV

01 fumoir électrique 220 volts en inox de marque HENDI

01 appareil sous vide électrique 220 volts de marque EVOX 30

01 armoire trois compartiments avec deux portes battantes en inox froid positif de marque INOMAK

01 armoire deux compartiments avec deux portes battantes en inox froid positif de marque OZTI

01 pétrin de 60 litres avec une cuve + 01 queue de cochon 380 volts de marque OEM

01 lave vaisselle professionnel en inox 14 couverts 380 volts de marque LAMBER

01 plonge un bac avec robinetterie à jet

01 table en inox avec étagère dossier 1,80 mètre

01 table en inox avec étagère dossier 1,60 mètre

01 consigne de gaz 39 kgs

01 hotte aspirante 3 grilles en inox 380 volts de marque ALVENE

01 appareil de marque THEKMO PLONGEUR

01 feu à induction de marque HENDI

02 bacs isothermes polypropylène alimentaire de 25 litres

01 saladette réfrigérée vitrée à 09 gastros en inox de marque GREEN SENSEE PLUS

01 vitrine présentoir vitrée et inox pour quiches et pizzas de marque ROLLER-GRILL

01 tour réfrigérée en inox à trois portes battantes de marque GREEN SENSEE PLUS

01 meuble présentoir à dessert vitré et en inox de marque GREEN SENSEE PLUS

01 tour réfrigérée en inox à trois portes battantes de marque SOFRINOX

01 saladette à 09 gastros en inox à capots rabattables de marque INFRICO

02 fours électriques de 06 pizzas 380 volts de marque ZANOLI sur support en inox et sur roulettes + 02 pelles en bois

01 tour réfrigérée en inox à trois portes battantes de marque OZTI

01 saladette à 09 gastros en inox à capots rabattables de marque DIAMOND

01 lave verres électrique professionnel (09) de marque LAMBER

01 machine à bière pression de marque PHILIPS

01 armoire réfrigérée à boissons fraîches avec rideau roulant amovible de marque ARNEG

01 armoire réfrigérée verticale à boissons fraîches de marque PROCOOL

01 congélateur vertical de marque THOMSON

01 armoire verticale froid positif de marque DIAMOND

01 plonge un bac avec égouttoir en inox + robinetterie à jet

01 lave-vaisselle professionnel 14 couverts en inox de marque LAMBER

MATERIELS INFORMATIQUES

01 pack hygiène relié avec la SDV fournisseur E-PACK HYGIENE PARIS comprenant 01 écran 17 pouces + 01 caméra + 01 imprimante BROTHER TD 2020

MOBILIERS DE RESTAURATION

10 tables carrées pliables piétement en fer peint plateau en résine

02 tables bistro hautes rondes pliables en fer peint plateau en aluminium

20 chaises piétement en bois assise en résine

01 ensemble de meuble en mélaminé gris avec comptoir caisse avec la devanture vitrée (verre clair) + 01 meuble arrière en mélaminé à quatre portes battantes avec évier inséré + égouttoir en inox

PUIS A ONZE HEURES QUINZE MINUTES (11H15)

LIEU : SALLE DES VENTES – 9 RUE DES DAHLIAS – ZAC II - BRAS FUSIL - 97470 SAINT BENOIT

Visite le jour même de la vente à partir de ONZE HEURES (11H00)

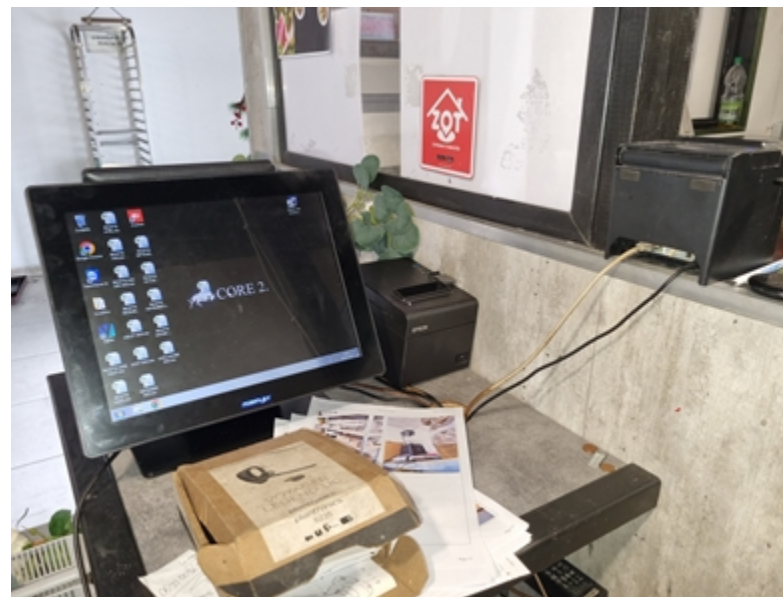
01 MERCEDES CLASSE A immatriculée FF-056-BE * Date de première mise en circulation : 29/03/2019 * Compteur kilométrique indiquant : 51.391 kms – VENDU EN L'ETAT, SANS GARANTIE et SANS CONTROLE TECHNIQUE – AVEC MAP







PIZZA D'ELEA et DGFIP









PIZZA D'ELEA et DGFIP

